

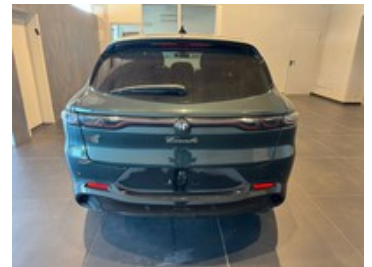


# Alfa Romeo Tonale

1.5 hybrid sprint 175cv tct7

**35.500 €**

~~48.200 €~~



## Caratteristiche

Tipologia	Km 0	Km percorsi	0
Immatricolazione	05/2026	Carrozzeria	Suv
Cilindrata	1469	Potenza	128 kW (175 cv)
Cambio	Sequenziale	Porte	5
Colore esterno	Verde Monza	Colore interni	Sedili in tessuto nero e pellesintetica Scuba con ? Biscione" termoimp
Neopatentati	No	Classe emissioni	Euro 6e-bis
Consumo_combinato	5.7 l/100km		

## Optionals extra serie

---

- Cerchi in lega da 19" nero lucido con pneumatici 235/45
- Verde monza
- Pack techno

## Optionals di serie

---

- Adaptive cruise control con funzione stop & go
- Alfa connect box
- Ambient lighting multicolore su plancia
- Avviso occupazione sedile posteriore
- Batticalcagno in alluminio
- Body kit nero lucido con dettagli con finiture opaca
- Bracciolo centrale anteriore
- Calotte specchi nero lucide con dettaglio "tricolore"
- Cannocchiale cluster 12,3" full tft
- Cerchi in lega da 18" diamantati nero lucido con pneumatici
- Climatizzatore automatico bi-zona con air quality system (aqs)
- Contenuto tecnico riscaldatore abitacolo
- Coprimozzo alfa romeo bianco e nero
- Cristalli posteriori oscurati
- Cuciture a contrasto "biscotto" su plancia e pannelli delle porte
- Fari anteriori full led
- Fari posteriori full led con tecnologia infinity mirroring ed effetto
- Frenata automatica d'emergenza con riconoscimento pedoni e ciclisti
- Gsr2
- Imperiale scura
- Keyless go
- Kit fix & go
- Lane support system (lane departure warning e lane keeping assist)
- Luce abbagliante / anabbagliante automatica
- Luci pozzanghera e di cortesia sulle maniglie esterne delle porte
- Nuovo scudetto alfa romeo frontale
- Pack sprint
- Passive entry
- Pedaliera in metallo
- Presa 12v nel bagagliaio
- Prese usb posteriori type a + c
- Regolazione lombare elettrica a 2 vie (lato guidatore)
- Regolazione sedili manuale a 6 vie lato guidatore e passeggero
- Riconoscimento segnaletica stradale
- Rilevamento sonnolenza conducente
- Sedile posteriore abbattibile 60/40 con bracciolo centrale e vano portasci
- Sedili in tessuto nero e pelle sintetica scuba con "biscione"
- Sensori di parcheggio anteriori e posteriori
- Servizi connessi alfa romeo
- Sistema infotainment da 10.25" con navigazione 2 porte usb bluetooth
- Specchietti esterni richiudibili elettricamente
- Specchio retrovisore interno autoscurante frameless
- Telecamera posteriore con griglie dinamiche
- Traffic sign information
- Volante sportivo in pelle
- Wireless apple carplay / android auto

Autovettura immatricolata in pronta consegna.

Offerta esclusa del Passaggio di proprietà ed ulteriori spese con ritiro permuta Alfa Romeo.

Per informazioni e preventivi personalizzati La invitiamo a prendere appuntamento con un nostro consulente dedicato:

- Sede di Trieste, Via Flavia 120 | +39 040 985820
- Sede di Gorizia, Via Terza Armata 180/129 | +39 0481 20988

Servizio Clienti:

WhatsApp: +39 349 180 5149

E-mail: [servizioclienti@blizauto.it](mailto:servizioclienti@blizauto.it)

Nota Bene: le immagini, la dotazione tecnica e gli accessori indicati nella presente scheda potrebbero non coincidere e non rappresentano in alcun modo un impegno contrattuale. La invitiamo a contattarci per verificare le caratteristiche specifiche del veicolo.

Bliz, il tuo compagno di viaggio, è Concessionaria Ufficiale per i brand Abarth, Alfa-Romeo, Citroën, DS Automobiles, Fiat, Jeep, Lancia, Leapmotor e Peugeot. Siamo presenti in Friuli-Venezia Giulia con 5 sedi di vendita e assistenza distribuite nelle province di Udine, Gorizia e Trieste.