

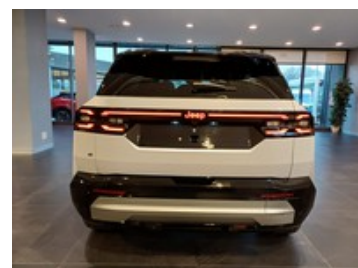


Jeep Compass

full-electric first edition fwd 213cv auto

46.900 €

~~56.650 €~~



Caratteristiche

Tipologia	Nuovo	Carrozzeria	Suv
Alimentazione	Elettrica	Potenza	105 kW (143 cv)
Cambio	Automatico	Porte	5
Colore esterno	856	Colore interni	(Descr. colore interni: 026)
Neopatentati	Sì	Consumo elettrico ciclo di prova combinato	17.5 (kWh 100 km)

Optionals extra serie

- Adas pack
- Antartica con tetto nero
- Convenience pack
- Kit fix & go
- Premium pack
- Tetto panoramico a doppio pannello

Optionals di serie

- Adaptive cruise control
- Apple carplay e android auto wireless
- Automatic emergency braking
- Calotte specchietti nere
- Caricabatterie wireless
- Caricatore di bordo da 11 kw
- Cavi di ricarica modo 3
- Cavo di ricarica domestica mode 2
- Cerchi in lega da 20" diamantati con pneumatici estivi 235/50
- Climatizzatore automatico a 2 zone
- Climatizzatore con preconditionamento auto
- Fari led matrix
- Fendinebbia anteriori
- Forward collision warning
- Griglia a 7 feritoie illuminata
- Guida autonoma di livello 2
- Lane positioning assist
- Luce ambientale con personalizzazione colore
- Luci di cortesia per gli specchietti retrovisori esterni
- Navigatore
- Passive entry / keyless go
- Portellone bagagliaio handsfree
- Presa usb a+c
- Protezione a 360°
- Quadro strumenti digitale da 10,25" e radio da 16"
- Retrocamera
- Sbrinatori per parabrezza
- Sedili e volante riscaldati
- Sedili in tessuto e vinile grigio e nero
- Selec terrain
- Sensore pioggia e crepuscolare
- Sensori di parcheggio anteriori e posteriori
- Specchietti retrovisori riscaldati e ripiegabili elettricamente
- Specchietto retrovisore autoscurante
- Tbm e servizi connessi
- Telecamera posteriore
- Vetri oscurati

Auto nuova da immatricolare.

Offerta valida con immatricolazione entro il mese corrente, escluse spese, kit di preparazione, IPT e contributo ambientale PFU.

Per informazioni e preventivi personalizzati La invitiamo a prendere appuntamento con un nostro consulente dedicato:

- Sede di Trieste, Via Flavia 120 | +39 040 985820
- Sede di Gorizia, Via Terza Armata 180/129 | +39 0481 20988

Servizio Clienti:

WhatsApp: +39 349 180 5149

E-mail: servizioclienti@blizauto.it

Nota Bene: le immagini, la dotazione tecnica e gli accessori indicati nella presente scheda potrebbero non coincidere e non rappresentano in alcun modo un impegno contrattuale. La invitiamo a contattarci per verificare le caratteristiche specifiche del veicolo.

Bliz, il tuo compagno di viaggio, è Concessionaria Ufficiale per i brand Abarth, Alfa-Romeo, Citroën, DS Automobiles, Fiat, Jeep, Lancia, Leapmotor e Peugeot. Siamo presenti in Friuli-Venezia Giulia con 5 sedi di vendita e assistenza distribuite nelle province di Udine, Gorizia e Trieste.