

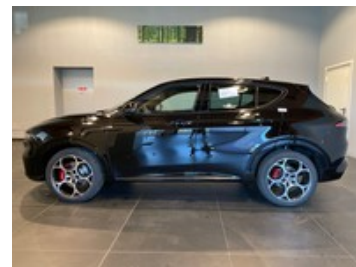


Alfa Romeo Tonale

1.6 veloce 130cv tct6

35.900 €

~~47.050 €~~



Caratteristiche

Tipologia	Km 0	Km percorsi	0
Immatricolazione	02/2026	Carrozzeria	Suv
Cilindrata	1598	Potenza	96 kW (130 cv)
Cambio	Sequenziale	Porte	5
Colore esterno	Nero Alfa	Colore interni	Sedili premium in pelle
Neopatentati	Sì	Classe emissioni	Euro 6e
Consumo_combinato	5.3 l/100km		

Optionals extra serie

- Nero alfa

Optionals di serie

- Adaptive cruise control con start & stop
- Aeb con riconoscimento pedone
- Alfa connect box
- Alfa connected services
- Ambient lighting su plancia multicolore
- Ambiente nero
- Avviso occupazione sedile posteriore
- Badge specifico "veloce"
- Batticalcagno in alluminio
- Body kit nero lucido 2 cap posteriori dei terminali di
- Calotte specchi nero lucide con dettaglio "tricolore"
- Cannocchiale cluster 12,3" full tft
- Cerchi in lega da 19" diamantati nero lucido con pneumatici
- Climatizzatore automatico bi-zona
- Contenuto tecnico riscaldatore abitacolo
- Coprimozzo alfa romeo bianco e nero
- Cornice cristalli esterna nero lucida
- Cristalli posteriori oscurati
- Fari full led matrix adattivi e funzionalità dinamiche
- Fari posteriori full led con tecnologia infinity mirroring ed effetto
- Finitura contorno esterno finestrini nero lucido
- Gsr2
- Intelligent adaptive cruise control
- Keyless go
- Lane support system (lane departure warning e lane keeping assist)
- Luce abbagliante / anabbagliante automatica
- Luci di cortesia portiere anteriori e posteriori
- Nuova configurazione pulsanti al volante
- Pack premium
- Pack veloce
- Pack winter
- Palette cambio al volante in alluminio
- Passive entry
- Pedaliera in metallo
- Pinze freno rosse Brembo con impianto frenante maggiorato
- Plancia con inserti in 3d e cuciture biscotto
- Presa 12v nel bagagliaio
- Prese usb posteriori type a + c
- Regolazione lombare elettrica a 4 vie lato guidatore e passeggero
- Regolazione sedili elettrica a 8 vie lato guidatore e passeggero
- Riconoscimento segnaletica stradale
- Rilevamento sonnolenza conducente
- Sedile elettrico a quattro vie con regolazione lombare lato guidatore
- Sedile posteriore abbattibile 60/40 con ski pass e bracciolo poggiatesta
- Sedili anteriori riscaldati
- Sedili anteriori ventilati
- Sedili con inserti in pelle nera
- Sensori di parcheggio anteriori e posteriori
- Sistema infotainment da 10.25" con navigazione 2 porte usb bluetooth
- Sospensione adattiva Alfa Dual Stage
- Specchietti esterni richiudibili elettricamente
- Specchietti retrovisori esterni riscaldabili
- Specchietto retrovisore interno elettrocromico
- Telecamera posteriore con griglie dinamiche
- Trilobo Alfa Romeo esagonale
- Ugelli riscaldati per tergilavafari
- V scudetto nero opaco
- Volante riscaldato
- Volante sportivo con inserti in pelle
- Wireless Apple CarPlay / Android Auto

Autovettura immatricolata in pronta consegna.

Prezzo valido con finanziamento Stellantis Financial Services escluso del Passaggio di proprietà ed ulteriori spese.

Per informazioni e preventivi personalizzati La invitiamo a prendere appuntamento con un nostro consulente dedicato:

- Sede di Trieste, Via Flavia 120 | +39 040 985820
- Sede di Gorizia, Via Terza Armata 180/129 | +39 0481 20988

Servizio Clienti:

WhatsApp: +39 349 180 5149

E-mail: servizioclienti@blizauto.it

Nota Bene: le immagini, la dotazione tecnica e gli accessori indicati nella presente scheda potrebbero non coincidere e non rappresentano in alcun modo un impegno contrattuale. La invitiamo a contattarci per verificare le caratteristiche specifiche del veicolo.

Bliz, il tuo compagno di viaggio, è Concessionaria Ufficiale per i brand Abarth, Alfa-Romeo, Citroën, DS Automobiles, Fiat, Jeep, Lancia, Leapmotor e Peugeot. Siamo presenti in Friuli-Venezia Giulia con 5 sedi di vendita e assistenza distribuite nelle province di Udine, Gorizia e Trieste.