

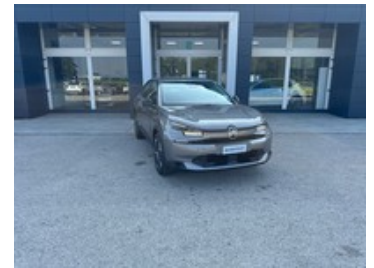
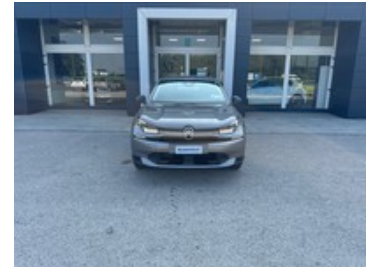


Citroen C4

1.2 hybrid plus 136cv e-dcs6

20.400 €

~~32.100 €~~



Caratteristiche

Tipologia	Km 0
Immatricolazione	12/2025
Alimentazione	Ibrida
Potenza	100 kW (136 cv)
Porte	5
Colore interni	Tessuto TEP Urban Grey
Classe emissioni	Euro 6.2D-ISC-FCM
Emissioni CO2 g/km ciclo di prova combinato valido ai fini dell'eventuale tassazione	102.45 g/km

Km percorsi	0
Carrozzeria	Berlina
Cilindrata	1199
Cambio	Automatico
Colore esterno	Mercury Grey - Metallizzato
Neopatentati	Sì
Consumo_combinato	4.55 l/100km

Optionals extra serie

- Connected nav pack
- Predisposizione per ruota di scorta

Optionals di serie

- 1 chiave elettronica ed 1 manuale
- 1 presa usb in fila 2 (tipo a)
- 2 prese usb in fila 1 (1 tipo c +
- Abs
- Accensione automatica dei fari
- Airbag frontali, laterali, a tendina
- Aiuto alla frenata d'emergenza (afu)
- Alzacristalli elettrici e sequenziali anteriori e posteriori
- Assistenza alla partenza in salita
- Calotte retrovisori esterni nero lucido
- Cerchi in acciaio da 18" loki con pneumatici 195/60 r18
- Climatizzatore automatico bizona
- Clip «pure black»
- Console centrale «alta» con bracciolo anteriore, 2 portabicchieri e portaoggetti
- Controllo elettronico della stabilità (esp)
- Cornetta digitale a colori 5,5"
- Freno di stazionamento elettrico automatico
- Interni tessuto / tep urban grey con sedili citroen advanced
- Kit di riparazione pneumatici
- Luci di posizione - nuova firma visiva citroen
- Maniglie apriporta esterne in tinta carrozzeria
- My citroen play
- Nuova firma visiva citroen
- Nuovi fari eco led con luci diurne led integrate nel
- Nuovi indicatori led nella parte inferiore del proiettore nel paraurti
- Nuovo inserto sulla parte inferiore del nuovo paraurti anteriore -
- Pack safety 3
- Panchetta posteriore frazionabile 2/3 - 1/3
- Prese d'aria posteriori centrali
- Profilo inferiore finestrini con dettagli nero opaco
- Regolazione in altezza del sedile del conducente e del passeggero
- Retrovisore interno standard
- Retrovisori ripiegabili elettricamente
- Rilevamento sotto gonfiaggio
- Ripartitore elettronico di frenata (ref)
- Sedile conducente con regolazione lombare e sedile passeggero regolabile in
- Servizi connect plus
- Sospensioni citroen advanced comfort
- Specchietti esterni elettrici e riscaldati
- Spia cintura di sicurezza conducente e passeggero non allacciata
- Tasca portamonete sul retro dei sedili anteriori
- Telecamera di retromarcia e sensori di parcheggio posteriori
- Tergicristallo automatico
- Volante in pelle regolabile in altezza e profondità con comandi

VETTURA A KM0.

PREZZO ABBINATO A PIANO FINANZIARIO BLIZ.

ESCLUSO PASSAGGIO PROPRIETÀ.

Per informazioni e preventivi personalizzati La invitiamo a prendere appuntamento con un nostro consulente dedicato:

Sede di Tavagnacco, Via Nazionale 52 | +39 0432 575395

Sede di Castions di Strada, Via Udine 91 | +39 0432 769252

Sede di Trieste, Via Flavia 47 | +39 040 827782

Servizio Clienti:

E-mail: servizioclienti@blizauto.it

Nota Bene: le immagini, la dotazione tecnica e gli accessori indicati nella presente scheda potrebbero non coincidere e non rappresentano in alcun modo un impegno contrattuale. La invitiamo a contattarci per verificare le caratteristiche specifiche del veicolo.

Bliz, il tuo compagno di viaggio, è Concessionaria Ufficiale per i brand Abarth, Alfa-Romeo, Citroën, DS Automobiles, Fiat, Jeep, Lancia e Peugeot. Siamo presenti in Friuli-Venezia Giulia con 5 sedi di vendita e assistenza distribuite nelle province di Udine, Gorizia e Trieste.