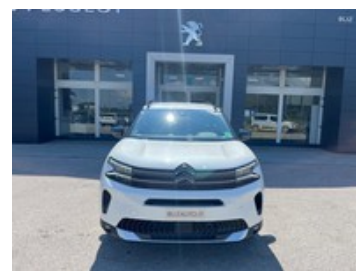




Citroen C5 Aircross

1.6 hybrid phev feel pack 225 e-eat8

26.300 €
~~46.700 €~~



Caratteristiche

Tipologia	Km 0	Km percorsi	0
Immatricolazione	10/2023	Carrozzeria	Suv
Alimentazione	Ibrida	Cilindrata	1598
Potenza	165 kW (225 cv)	Cambio	Automatico
Porte	5	Colore esterno	Pearl White - Perlato
Colore interni	Tessuto Nero e TEP Grigio - Wild Black	Neopatentati	No
Consumo_combinato	1.130 l/100km	Classe emissioni	Euro 6.2D-ISC-FCM
		Emissioni CO2 g/km ciclo di prova combinato valido ai fini dell'eventuale tassazione	25.57 g/km

Optionals extra serie

- Barre al tetto
- Caricatore obc 7 kw monofase
- Pearl white

Optionals di serie

- 2 prese usb sulla console centrale (a-type) & 1 in
- Accensione automatica dei fari
- Active lane departure warning system
- Active safety brake 2.0 con 77ghz radar
- Airbag a tendina
- Airbag frontali
- Airbag laterali
- Allerta rischio collisione
- Alzacristalli elettrici anteriori e posteriori con funzione anti-pizzico
- Badge phev
- Blind spot monitoring
- Bluetooth
- Caricatore obc (on board charger) 3kw monofase
- Cavo di ricarica t2 8a per presa domestica
- Cavo di ricarica t3 monofase 7,4 kw con custodia
- Cerchi in lega 18" diamantati pulsar
- Chiusura centralizzata con telecomando
- Citroën connect box
- Citroën connect nav dab con touch screen 10"
- Climatizzatore automatico bizona
- Coffee break alert
- Computer di bordo 3.5" con dettagli cromati
- Controllo di stabilità esp
- Cruscotto digitale 12" (personalizzabile in 3 colori: rosso/blue/marrone)
- Fari fendinebbia con funzione cornering light
- Fari led con calandra nero lucido ed animazione a "pianoforte"
- Fari posteriori a led con effetto 3d
- Firma laterale cromata a forma di "c"
- Firma luminosa diurna a led con indicatori di direzione a
- Fissaggi isofix sul sedile passeggero anteriore e sui due sedili
- Freno di stazionamento elettrico
- Interni misto tessuto/tep grigio - wild black
- Keyless start - engine start stop
- Kit di riparazione pneumatici
- Mirror screen (apple carplay & android auto)
- Piastra di protezione anteriore in alluminio
- Presa 12 v sulla console centrale e nel bagagliaio
- Profili passaruota nero matt
- Profilo prese d'aria anteriori e airbump nero lucido
- Regolatore e limitatore di velocità
- Retrocamera vision 180°
- Retrovisore elettrocromatico senza segnalatore luminoso per guida in modalità elettrica
- Retrovisori ripiegabili elettricamente
- Retrovisori riscaldabili elettricamente
- Riconoscimento dei cartelli stradali
- Rilevatore bassa pressione pneumatici
- Safety pack 5
- Scarichi cromati
- Sedile conducente con regolazione lombare
- Sedili advanced comfort
- Sedili anteriori regolabili in altezza
- Sedili posteriori indipendenti, scorrevoli, inclinabili e ripiegabili
- Sensori di parcheggio anteriori
- Sensori di parcheggio posteriori
- Sistema antipattinamento asr
- Sospensioni phc (progressive hydraulic cushions)
- Tergicristallo automatico con sensore pioggia e funzione «magic wash»
- Vetri posteriori oscurati
- Volante in pelle regolabile in altezza e profondità con comandi

VETTURA IMMATRICOLATA COME VEICOLO KM0, PRONTA CONSEGNA.

Offerta valida con finanziamento Stellantis Financial Services.

Escluso passaggio proprietà.