

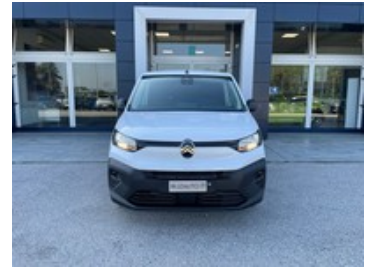


# Citroen Berlingo

van m 1.5 bluehdi 100cv s&s 2p.ti

**19.850 €**

~~29.838 €~~



## Caratteristiche

Tipologia	Commerciali   Nuovo	Carrozzeria	Furgone/Van
Alimentazione	Diesel	Cilindrata	1499
Potenza	75 kW (102 cv)	Cambio	Manuale
Porte	4	Colore esterno	Kaolin White
Colore interni	B0PCMB B0RFYB	Neopatentati	Sì
Classe emissioni	Euro 6.4 bis	Consumo_combinato	5.19 l/100km
Emissioni CO2 g/km ciclo di prova combinato valido ai fini dell'eventuale tassazione	136.09 g/km		

## Optionals extra serie

---

- Panchetta passeggero 2 posti plus (cabina extenso)
- Ruota di scorta omogenea
- Top rear vision & radio aio 10"

## Optionals di serie

---

- 1 porta laterale scorrevole lamierata (destra)
- 2 alzacristalli elettrici e retrovisori esterni elettrici riscaldati
- Abs
- Afu
- Airbag a tendina conducente
- Airbag a tendina passeggero
- Airbag frontale conducente
- Airbag frontale passeggero
- Airbag laterali conducente
- Airbag laterali passeggero
- Anelli fermacarico (6 a pavimento)
- Asr
- Calotte dei retrovisori nere
- Cerchi in acciaio 15" con coprimozzo
- Climatizzatore manuale
- Connettività bta 4s: e-call + a-call (chiamata di emergenza e
- Entry cluster
- Esc
- Esp
- Fari ecoled
- Freno di stazionamento manuale
- Hill assist
- Interni in tessuto mica
- Kit anti-foratura "light"
- Luce vano di carico
- Pack safety: automatic emergency braking system with forward collision warning
- Paratia fissa lamierata con appendiabiti
- Porta posteriore lamierata a battenti - 1/3 (destra) e 2/3
- Predisposizione barre al tetto
- Presa 12 v sulla plancia
- Protezioni laterali nere
- Rilevazione indiretta di perdita pressione pneumatici
- Rivestimento in moquette in prima fila
- Sedile conducente con regolazione della lunghezza inclinazione dello schienale appoggiatesta
- Sedile passeggero singolo con regolazione della lunghezza inclinazione dello schienale
- Sensori di parcheggio posteriori
- Set di chiavi: 1 chiave meccanica + 1 chiave 3
- Smartphone station: con supporto nella zona centrale riconoscimento vocale comandi
- Tergicristalli manuali e accensione automatica dei fari
- Vano portaoggetti aperto nella parte bassa
- Vano portaoggetti chiuso e refrigerato nella parte alta del lato
- Vano portaoggetti dietro il quadro strumenti
- Vano portaoggetti nel tetto capucine
- Volante con comandi integrati (audio e adas control)

Veicolo commerciale da immatricolare.

Offerta valida con immatricolazione entro il mese corrente, escluse spese, kit di preparazione, IPT e contributo ambientale PFU. PREZZO IVA ESCLUSA.

Per informazioni e preventivi personalizzati La invitiamo a prendere appuntamento con un nostro consulente dedicato:

Sede di Tavagnacco, Via Nazionale 52 | +39 0432 575395

Sede di Castions di Strada, Via Udine 91 | +39 0432 769252

Sede di Trieste, Via Flavia 47 | +39 040 827782

Servizio Clienti:

E-mail: [servizioclienti@blizauto.it](mailto:servizioclienti@blizauto.it)

Nota Bene: le immagini, la dotazione tecnica e gli accessori indicati nella presente scheda potrebbero non coincidere e non rappresentano in alcun modo un impegno contrattuale. La invitiamo a contattarci per verificare le caratteristiche specifiche del veicolo.

Bliz, il tuo compagno di viaggio, è Concessionaria Ufficiale per i brand Abarth, Alfa-Romeo, Citroën, DS Automobiles, Fiat, Jeep, Lancia, Leapmotor e Peugeot. Siamo presenti in Friuli-Venezia Giulia con 5 sedi di vendita e assistenza distribuite nelle province di Udine, Gorizia e Trieste.