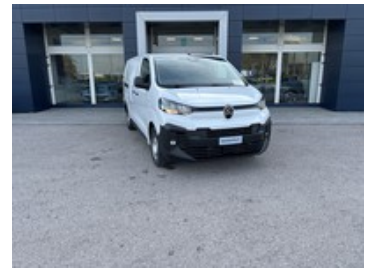
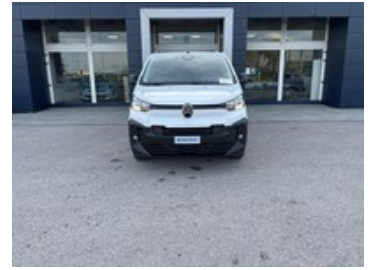




Citroen Jumpy

xl 2.2 diesel s&s 150cv

26.900 €
~~43.398 €~~



Caratteristiche

Tipologia	Commerciali Nuovo	Carrozzeria	Furgone/Van
Alimentazione	Diesel	Cilindrata	2184
Potenza	110 kW (150 cv)	Cambio	Manuale
Porte	4	Colore esterno	Kaolin white
Colore interni	B0PCMB B0RFTB	Neopatentati	Sì
Classe emissioni	Euro 6.4 bis	Consumo_combinato	6.5 l/100km
Emissioni CO2 g/km ciclo di prova combinato valido ai fini dell'eventuale tassazione	170 g/km		

Optionals extra serie

- Led rinforzato nel vano di carico
- Pack surround view: comprende: pack city (wyax): visiopark 180°: visiopark
- Panchetta passeggeri con funzione moduwork
- Ruota di scorta omogenea

Optionals di serie

- Abs
- Airbag frontale conducente
- Airbag frontale passeggero
- Aiuto alla frenata d'emergenza (afu)
- Alzacristalli elettrici anteriori con comando sequenziale
- Anelli fermacarico
- Asr
- Cerchi in acciaio 16" con coprimozzo
- Chiusura centralizzata con chiusura automatica in movimento
- Climatizzatore manuale
- Connettività bta 4s: e-call + a-call (chiamata di emergenza e
- Controllo di stabilità esc
- Entry cluster lcd con pittogrammi neri e bianchi
- Esp
- Fari alogeni
- Freno di stazionamento elettrico
- Hill assist
- Interni in tessuto mica nero / grigio
- Kit riparazione pneumatici
- Luce vano di carico
- Pack acustico: parabrezza acustico vetri laterali spessi insonorizzazione motore e
- Pack safety: automatic emergency braking system with forward collision warning
- Panchetta passeggero a due posti con appoggiatesta regolabile in altezza
- Paratia inamovibile lamierata
- Paraurti anteriore e posteriore nero
- Plafoniera abitacolo con luci di lettura
- Pneumatici 215/65 r16
- Porta laterale destra scorrevole lamierata
- Porta posteriore a battenti lamierati simmetrici con apertura 180°
- Portata maggiorata
- Presa 12v nel vano portaoggetti inferiore
- Radio dab rce 5" touchscreen: bluetooth 2 tweeters e 2
- Rear park assist: include sensori di parcheggio posteriori
- Retrovisori esterni elettrici riscaldati ripiegabili manualmente
- Rilevazione indiretta di perdita pressione pneumatici
- Rivestimento fondo tpo in prima fila
- Seconda chiave ripiegabile
- Sedile conducente «comfort» con bracciolo appoggiatesta regolabile in altezza e
- Sistema antipattinamento asr
- Telecomando ad alta frequenza con apertura selettiva
- Tergicristalli automatici e accensione automatica dei fari
- Vano portaoggetti aperto sulla parte alta della plancia
- Vano portaoggetti chiuso lato passeggero inferiore
- Vano portaoggetti chiuso lato passeggero superiore
- Volante con comandi integrati (audio e adas control)

Veicolo commerciale da immatricolare.

Offerta valida con immatricolazione entro il mese corrente, escluse spese, kit di preparazione, IPT e contributo ambientale PFU. PREZZO IVA ESCLUSA.

Per informazioni e preventivi personalizzati La invitiamo a prendere appuntamento con un nostro consulente dedicato:

Sede di Tavagnacco, Via Nazionale 52 | +39 0432 575395

Sede di Castions di Strada, Via Udine 91 | +39 0432 769252

Sede di Trieste, Via Flavia 47 | +39 040 827782

Servizio Clienti:

E-mail: servizioclienti@blizauto.it

Nota Bene: le immagini, la dotazione tecnica e gli accessori indicati nella presente scheda potrebbero non coincidere e non rappresentano in alcun modo un impegno contrattuale. La invitiamo a contattarci per verificare le caratteristiche specifiche del veicolo.

Bliz, il tuo compagno di viaggio, è Concessionaria Ufficiale per i brand Abarth, Alfa-Romeo, Citroën, DS Automobiles, Fiat, Jeep, Lancia, Leapmotor e Peugeot. Siamo presenti in Friuli-Venezia Giulia con 5 sedi di vendita e assistenza distribuite nelle province di Udine, Gorizia e Trieste.